

Neues Corporate Design



**Anpassung der Organisation an die
erfolgreiche Marktstrategie**

Kontinuität und Kundennutzen

Position von NUM im Markt

Organisation der NUM-Gruppe

Auswirkungen der Veränderungen bei NUM
auf Sie als Kunde



NUM wird immer erfolgreicher im Bereich der CNC-Gesamtlösungen

Anpassung der Organisation an die erfolgreiche Marktstrategie

Als Engineering-Partner für die Automation von CNC-gesteuerten Produktionsmaschinen hat sich NUM ein umfassendes Anwender-Know-how erarbeitet. Die vor einigen Jahren eingeschlagene Strategie, sich auf die Entwicklung komplexer CNC-Gesamtlösungen zu spezialisieren, hat sich sehr gut entwickelt.

Damit wir unsere Marktstellung weiter ausbauen können, wird die NUM-Organisation jetzt auf diese strategischen Ziele hin optimiert. So werden die Bereiche für spezielle Applikations-Entwicklungen und Kundensupport innerhalb der NUM-Gruppe weiter vergrößert.

Um hierfür optimale Voraussetzungen zu schaffen, wurde die NUM-Gruppe aus der Schneider Electric Firmengruppe ausgegliedert, wobei NUM auch weiterhin Business Partner von Schneider Electric bleibt.

Durch die Optimierung der Organisation wird NUM in Zukunft verstärkt zu einem europäischen Unternehmen mit weltweiten Aktivitäten. Der Hauptsitz ist in der Schweiz. Alle Firmen der NUM-Gruppe wurden auf den Namen NUM umfirmiert: **In der Schweiz NUM AG** (früher NUM Güttinger AG), **in Deutschland NUM GmbH** (früher NUM Güttinger GmbH) **und in Spanien NUM SA** (früher TELENUM SA)

Die Kontinuität bleibt gewährleistet, der Kundennutzen wird erhöht

Um innovative Maschinen erfolgreich im Markt einzuführen, brauchen die Maschinenhersteller zuverlässige Partner.

Im Vertrauen auf diese Zuverlässigkeit setzen viele Maschinenhersteller NUM-Produkte ein. Dies ist auch der Grund, weshalb NUM auch in Zukunft seine ganze Innovationskraft den Partnern zur Verfügung stellen wird.

Neben den CNC-Steuerungen und Servoantrieben, die sich flexibel auf individuelle Kundenbedürfnisse anpassen lassen, ist unser innovatives Engineering-Team mit interdisziplinärem Know-how ein wesentlicher Erfolgsfaktor, um praxisingerechte Gesamtlösungen realisieren zu können.

Unser erklärtes Ziel ist es daher, dieses Know-how in der ganzen NUM-Gruppe weiter zu stärken und somit den Kundennutzen zu erhöhen. Wir wollen gemeinsam mit unseren Partnern besser sein als alle anderen! Das ist und bleibt unser Ziel für die Zukunft!

Neben dem Ausbau der Kapazität für Applikationsentwicklungen und Kundensupport wird auch die Entwicklung neuer Basisprodukte, die für CNC-Gesamtlösungen notwendig sind, zielgerichtet vorangetrieben.

Positionierung von NUM im Markt

Als Lieferant von CNC Gesamtlösungen zur Automation von Produktionsmaschinen bietet NUM eine breite Produktpalette von CNC-Steuerungen, Vorschub- und Spindelantrieben, die sich optimal an die verschiedenen Maschinen anpassen lassen. Aufbauend auf den CNC-Standardsteuerungen entwickelt NUM verstärkt Software für spezielle Anwendungsgebiete, welche vor allem dem Maschinenanwender einen optimalen Einsatz der Maschine ermöglichen.

Dabei stehen die Bedürfnisse der Maschinenanwender für eine optimale Programmierung und Kontrolle ihrer Produktionsprozesse im Vordergrund.

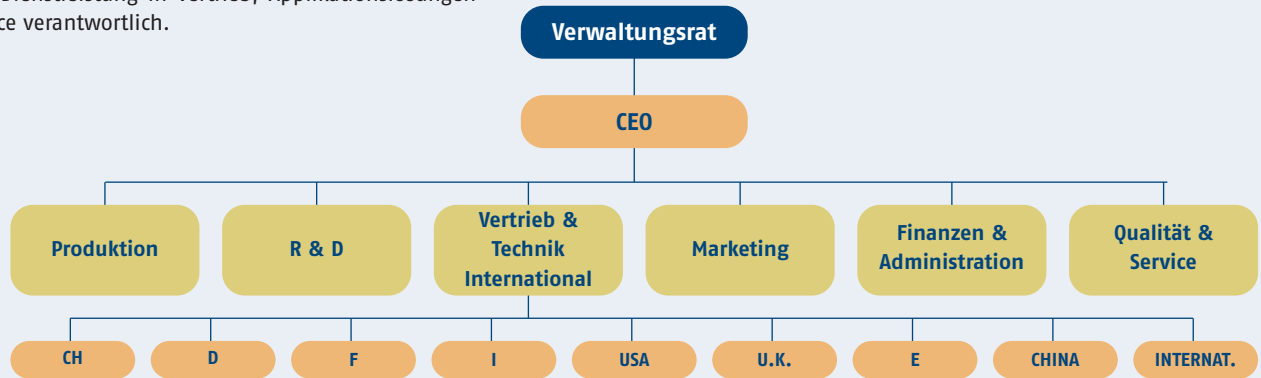
Organisation der NUM-Gruppe

Die gesamte Organisation wurde mit diesem Schritt besser an die Marktstrategie angepasst und soll an dieser Stelle kurz erläutert werden. Die neue NUM-Organisation verfügt über schlank organisierte zentrale Dienste mit umfassenden Entwicklungskapazitäten.

In den verschiedenen Ländern sind wie bisher die lokalen MTC's (Machine Technology Center) für die Betreuung unserer Partner zuständig. Die lokalen MTC's sind für eine umfassende Dienstleistung in Vertrieb, Applikationslösungen und Service verantwortlich.



Hauptsitz der NUM-Gruppe ist bei NUM AG, CH Teufen AR, Nähe von St.Gallen



Welche Auswirkungen haben die Veränderungen bei NUM auf Sie als Kunde?

Nur positive! Denn die Anwendungskompetenz und der Kundensupport ist ein wichtiger Pfeiler unserer Marktstrategie. Die Bedürfnisse unserer Partner (Maschinen-Hersteller und -Anwender) spielen bei uns eine zentrale Rolle. Wie bisher bleibt Ihr Ansprechpartner für Sie das lokale MTC.

Neue «Corporate Identity» Ein europäisches Unternehmen mit weltweiten Aktivitäten

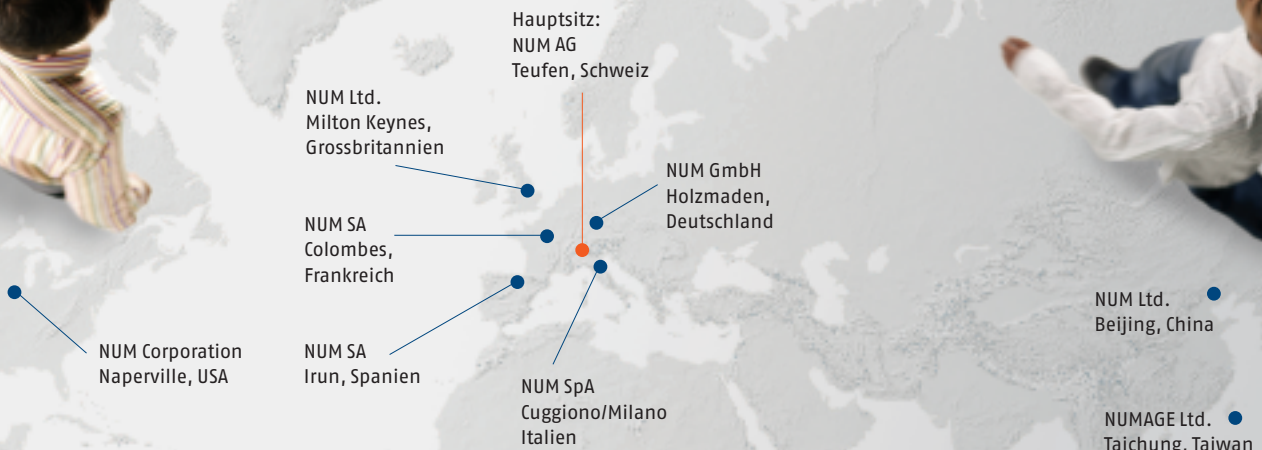
Um die konsequente Ausrichtung von NUM auf die individuellen Kundenbedürfnisse auch visuell zu unterstreichen, treten wir künftig mit einem neuen Corporate Design auf. Das Firmenlogo ist moderner geworden, lässt aber dennoch die Verwandtschaft zum alten Schriftzug deutlich erkennen. Auch unsere gesamten Printmedien sowie die Homepage wurden auf das neue Erscheinungsbild angepasst. Dieses Beispiel zeigt die neue Firmenbroschüre „CNC Power-Engineering – Wir gehen weiter“, die ab sofort in deutsch, englisch, französisch und italienisch verfügbar ist. Sie kann im Internet unter www.num.com oder telefonisch beim jeweiligen MTC (siehe Rückseite) angefordert werden.

Wir sind überzeugt, mit der neuen optimierten Organisation unseren Kunden und Partnern noch bessere Dienste anbieten zu können.



CNC Power-Engineering weltweit

NUM Kompetenzzentren für CNC HighEnd Applikationen:



NUM verfügt über ein weltweites Netz an Servicezentren.
Die aktuelle Liste finden Sie im Internet.

www.num.com